



Section bilingue *Elebidün saila*

En classe de seconde bilingue, le basque est obligatoirement le 2^{ème} enseignement d'exploration.

Sail elebidünaren hautúa eginen düen ikasleentako, eüskara beren bigarren « esplorazio ikasgeia » izanen da.

Lycée du Pays de Soule
64130 CHÉRAUTE

Tarifs

1/2 pension - 505,80 €

Pension - 1448,19 €

Horaires

Lundi, mardi, jeudi : 8h20 - 18h00

Mercredi 8h20 - 12h15

Vendredi 8h20 - 17h05



Lycée du Pays de Soule
SONETAKO IKASTETXEA



Section
Bilingue Basque

Elebidün saila

2017ko sartzea.

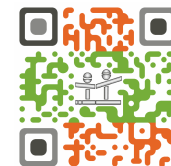
Rentrée 2017

Ave Jean Monnet
64130 Chéraute

Téléphone : 05 59 28 22 28

contact@lyceedupaysdesoule.fr

www.lyceedupaysdesoule.fr



Organisation de la section

Les 3 professeurs bilingues préparent l'organisation de cette section, avec le soutien de l'inspecteur de basque.

Dès la rentrée 2017, nous proposons aux collégiens du secteur qui ont suivi un enseignement en basque, d'intégrer notre nouvelle section bilingue en seconde.

Nous attendons des élèves issus de Tardets et Mauléon, mais cette section peut accueillir des élèves bascophones venant d'autres horizons, écoles privées, écoles publiques, ikastola...

À ce jour, les élèves bénéficieront de 2 disciplines non linguistiques en langue basque :

- Physique Chimie
- Histoire / géographie

Avec, bien entendu, des cours de langue et culture basque

Le parler souletin sera privilégié, mais les locuteurs batua - basque unifié - ne seront pas dépayés.

Sail elebidünaren antolaketa

2017ko sartzetik aitzina, kolegioan euskara ikasi düen ikasleek lizeoan ere elebidün sailean sartzeko ala jarraitzeko parada dükee.

Elebidün sail hortan sartzen ahal dirate ikastetxe publiko, pribatü katoliko ala ikastolako ikasleak.

Euskaraz gain, fisika eta historia geografia ere euskaraz ikasten hal dirate. Ahozkoan eta idatzian ikasle bakotxa bere euskalkian adieraziko da bena lantüko dütügün idatzizko testuak üsüenean Batuaz dirate.

Sohütako lizeoko hiru erakasle elebidünek sail berri honen zabaltzea prestatzen düe, Euskarako ikuskariaren lagüngoarekin batean.

Un lycée accueillant Ikastetxe goxo bat

